



Audio-Außenstationen Inoplan für Qwikbus

Produktinformationen

Beschreibung

Inoplan Design-Türstationen für den Außenbereich oder als Etagenstationen für Qwikbus Audio-Sprechanlagen.

- zur Kombination mit Audio-Sprechanlagen System Qwikbus
- verdeckte Befestigung der Frontplatte
- Frontplatte 2 mm stark
- flächenbündiges Inoplan-Sprechgitter, für die Montage von Hinterbau-Lautsprechern
- Edelstahltaster Form AB frontbündig
- flächenbündiges Kunststoff-Namensschildfeld, Einlagenwechsel rückseitig, hinterleuchtet LED
- Frontplatte aus hochwertigem Edelstahl
- auch mit Vollmetallschildern erhältlich
- Beschriftungen wie Hausnummern, Projektnamen, Gebäudeteile, Etagen etc. können optional mit hochpräziser Laserbeschriftung, CNC-Gravuren oder Siebdruck realisiert werden
- Unterputzgehäuse aus verzinktem Qualitätsblech

Das System

Die hochwertige Designlinie Inoplan überzeugt mit reduzierter Formensprache und purer Ästhetik. Ein durchgängig konzipiertes Produktsystem mit Briefkästen, Türstation, Multifunktionsstelen und Beschilderung erschafft ein klares, ganzheitliches Erscheinungsbild. Individuell geplant und gefertigt, kommt bei jeder Anlage der Designlinie Inoplan die unnachahmliche Authentizität eines wertvollen Unikates zum Ausdruck.

Die optimale Lösung für eine gestalterisch und technische ganzheitliche Empfangsgestaltung bildet die Designlinie Inoplan im Zusammenspiel mit dem zukunftssicheren, netzwerkbasierten Kommunikationssystem Intelliport oder dem bewährten 2-Draht-Bussystem Qwikbus. Die Aufschaltung auf eine vorhandene Telefonanlage ist mit dem System Phoneport möglich. Codemodul, Kartenleser oder Fingerscanner binden zeitgemäße Zutrittskontrolle nahtlos in die Gestaltungslinie mit ein.

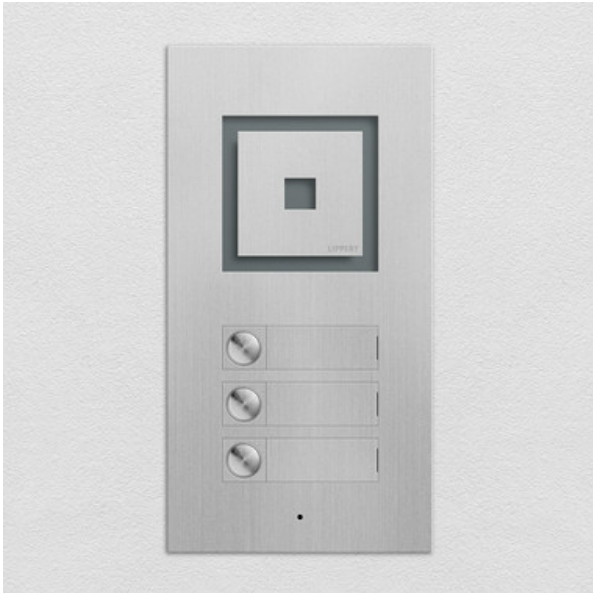
Einsatzbereiche

Ob Pforte oder Haustür eines Einfamilienhauses, Foyer und Flure eines Wohn- und Geschäftshauses oder durchgängige Gestaltung der Empfangs- und Zugangsbereiche komplexer Gebäudeensembles: Individualität ist das Markenzeichen von Inoplan. Die Designlinie Inoplan bietet Planer und Nutzer viel Freiraum, eines Eingangsarchitektur umzusetzen, die den eigenen Vorstellungen und Anforderungen entspricht.

Technische Daten

Abmessungen

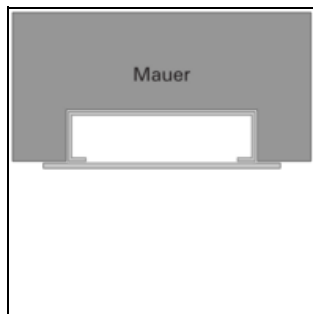
- Standardausführungen
- Sonderausführungen millimetergenau nach Vorgabe
- Standardtiefe UP-Kasten innen ca. 48 mm (bitte beim geplanten Einbau von Fremdgeräten beachten); Sondertiefen möglich



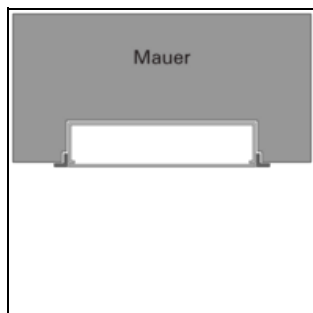
Inoplan Audio-Außenstation aus hochwertigem Edelstahl von Lippert Berlin

Montagearten

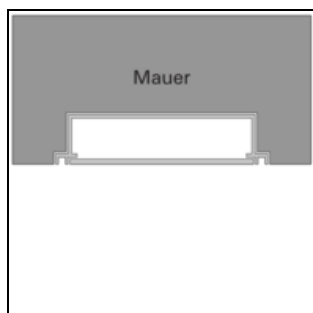
Inoplan Außenstationen können für verschiedene Einbaubedingungen gefertigt werden:



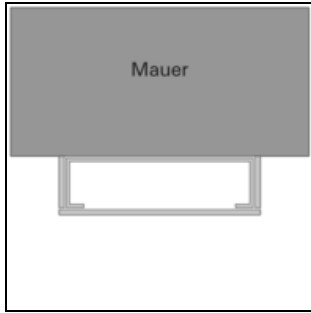
Außenstationen Unterputz Frontüberstand



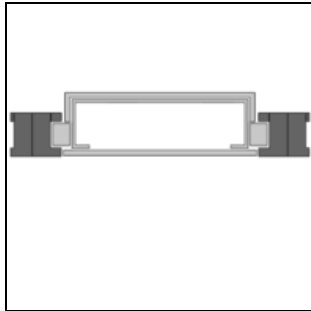
Außenstationen Unterputz Anputzrahmen



Außenstationen Unterputz Schattenfuge



Außenstationen Aufputz verkleidet



Außenstationen Türpaneel

Material und Oberflächen



Edelstahl gebürstet



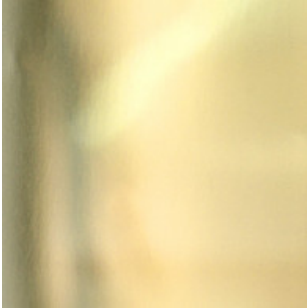
Edelstahl poliert



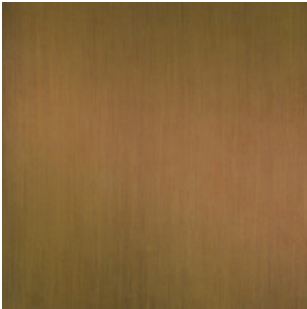
Edelstahl PVD-beschichtet



Messing geschliffen



Messing poliert



Messing patiniert "Baubronze"



Aluminum eloxiert Silber



Aluminium pulverbeschichtet

Produktvarianten

Standards Audio Inoplan Edelstahl

Standard-Türstationen für Audio-Sprechanlagen. Für 1 bis 20 Teilnehmer. Front Edelstahl gebürstet. Im Schnelllieferprogramm verfügbar.

Individuelle Sonderlösungen

Individuelle und anwendungsspezifische Sonderanfertigungen von Anlagen. Millimetergenaue Fertigung auf Maß. Individuelle Bestückung für Sprechanlagen, Zutrittskontrolle und sonstige Komponenten. Vielfältige Materialien und Oberflächen. Ausführungen für unterschiedliche Montagearten.

Sets

Bus-Audiosprechanlagen

Erweiterungen

Zubehör



Gravurschild KS28

Downloads

Inoplan Produktmerkmale	4.93 MB
Inoplan Außenstationen Audio	0.21 MB
Inoplan Außenstationen Sets	0.65 MB
Inoplan Außenstationen Serviceformular	0.09 MB
Qwikbus Produktmerkmale	0.68 MB

Qwikbus Audio-Innenstationen	3.12 MB
Qwikbus Systemkomponenten	2.08 MB
Qwikbus Planungshilfe Audio	0.18 MB
Qwikbus Serviceformular	0.97 MB
Flyer Barrierereduzierte Tuerkommunikation	2.36 MB

16.07.2024

<https://www.str-elektronik.de/katalog>