



KMBC-3S Qwikbus Farb- Kugelkamera für Varoflex

Produktinformationen

Artikelnummer 33371

Beschreibung

Hinweis: Den Artikel gibt es nicht mehr. Nachfolger sind die Kameras [KMD-60](#) bzw. [KMBC-3F](#).

Diese hochauflösende Farbkamera ist speziell für den Einsatz in STR- Qwikbus 2-Draht Videoanlagen der Linie Varoflex konzipiert. Die Kamera ist mit einem Festobjektiv 2,5mm mit einem Öffnungswinkel von ca. 80° ausgestattet und verfügt über eine automatische Blendenregelung. Um im Tagbetrieb eine optimale Farbqualität zu erhalten, ist ein IR- Sperrfilter vorgeschaltet. Bei Dunkelheit fährt dieser Filter beiseite und die Kamera schaltet auf schwarz/weiß- Bild um.

- für Qwikbus 2-Draht-Technik
- horizontal + vertikal schwenkbar
- CCD-Sensor, Objektiv 2,5mm / 80°;
- Stromversorgung über BUS
- für den Einbau in UP/AP Varoflex- Türstationen

Das System

Qwikbus definiert den Standard für intelligente digitale Bustechnik in der Türkommunikation. Die Bedienung ist kinderleicht. Vom Einfamilienhaus bis zur Wohnanlage, von der Kindertagesstätte bis zum Seniorenheim, vom Bürogebäude bis zur Werkstatt lässt sich mit Qwikbus die richtige Lösung umsetzen. Tausende installierter Anlagen stehen für dauerhafte Zuverlässigkeit im Alltag.

Qwikbus Sprechanlagen zeichnen sich durch ein perfektes Zusammenspiel von Design und Technik aus:

- Digitale, busbasierte Tür- und Hauskommunikation für Audio und Color-Video
- Echte Zweidrahttechnik: Nur 2 Adern für Audio- und Videokommunikation einschließlich Stromversorgung
- Innenstationen wahlweise für Sprechen oder mit Hörer, in der neuen Linie auch kombiniert
- Beste Tonqualität durch neu entwickelten Soundprozessor
- Gut erkennbare, brillante Bilddarstellung der Videostationen
- Optionale Komfortmerkmale wie Portamat, Rufweilerschaltung u.v.m.

Einsatzbereiche

Vom Einfamilienhaus bis zu komplexen Projekten für Wohnen, Gewerbe und öffentliche Einrichtungen lässt sich mit Qwikbus jede Anlage für Türkommunikation exakt auf den entsprechenden Bedarf abstimmen. Gesteigerte Sicherheit bietet Qwikbus auch für Betreuungseinrichtungen wie Kindertagesstätten, Schulen oder Seniorenresidenzen, insbesondere in Verbindung mit der Einbindung einer elektronischen Zutrittskontrolle.

Technische Daten

Allgemeine Angaben

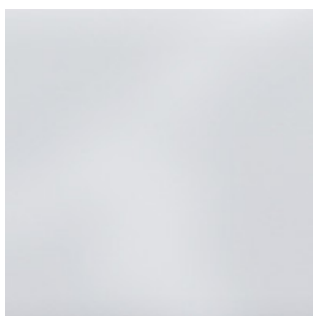
- Bildaufnahme: CCD- Sensor
- Festobjektiv: 2,5mm/ ca. 80°
- Temperaturbereich: ca. -10°C bis +50°C
- automatische Tag-/Nachtumschaltung
- empfohlene Einbauhöhe: ca. 1,60m (Oberkante Kamera)
- Gewicht: ca. 220g

Maße

- Breite: 100mm
- Höhe: 100mm
- Durchmesser Kugel: 55mm
- Tiefe: ca. 55mm



Material und Oberflächen



Weiß



Silber



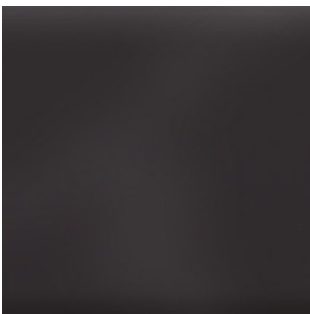
Titan



Anthrazit



Dunkelgraumetallic



Braun



RAL nach Karte

Downloads

KMBC-3s Kugelkamera	
Varoflex	0.07 MB
Varoflex Produktmerkmale	4.61 MB
Varoflex Moduleinsätze	0.59 MB
Flyer Qwikbus	5.5 MB

27.07.2024

<https://www.str-elektronik.de/katalog>