



RTMB4 Ruftastenmodul für Varoflex

Produktinformationen

Artikelnummer 13444

Beschreibung

Ruftastenmodul mit 4 Tasten und Schild für die Linie Varoflex. Nur in Verbindung mit TSMB-3 (TSMB) und BLM333 verwendbar.

- für Qwikbus 2-Draht-Technik
- Kombitaster mit Namensschild aus Spezialkunststoff, frontbündig integriert
- mit beigefügtem Sicherheitswerkzeug sekundenschneller Einlagenwechsel von vorn
- Schilder hinterleuchtet mit LED weiß

Das System

Mit dem Modulsystem Varoflex werden modularisierte Funktionen für Türkommunikation und Zutrittskontrolle im klassischen Design umgesetzt. Die Kombination verschiedener Funktionen sowie die nachträgliche Änderung oder Ergänzung von Modulen sind problemlos möglich und schnell umgesetzt. Technikmodule sind verfügbar für das Qwikbus 2-Draht-System, auf Anfrage aber auch für 1+n- oder analoge Mehrdraht- Anlagen.

Einsatzbereiche

Der Einsatz von Varoflex bietet sich überall dort an, wo Türstationen in klar definierter Form und Funktion eingesetzt werden sollen. Die Konfiguration erfolgt schnell und ohne großen Planungsaufwand. Fast alle Komponenten sind in kürzester Zeit ab Lager lieferbar.

Technische Daten

Allgemeine Angaben

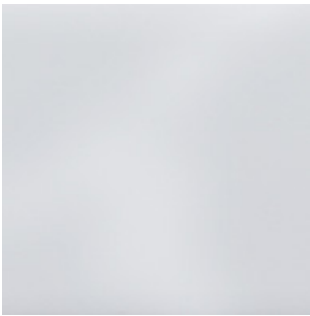
- LED-Prisma-Beleuchtung 8-12 V/40 mA
- Gewicht: ca. 100 g

Maße

- Abmessungen: B 100 x H 100 mm



Material und Oberflächen



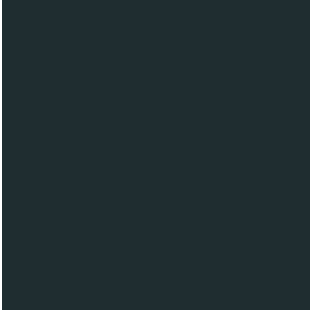
Weiß



Silber



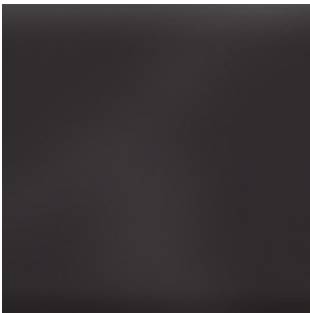
Titan



Anthrazit



Dunkelgraumetallic



Braun



RAL nach Karte

Downloads

RTMB1-4 Datenblatt 0.19 MB

RTM Anleitung zum Öffnen 0.11 MB

Varoflex Produktmerkmale 4.61 MB

Varoflex Moduleinsätze 0.59 MB

Varoflex Sets Sprechanlagen 1.37 MB

Flyer Qwikbus 5.5 MB

16.07.2024

<https://www.str-elektronik.de/katalog>