



Varoflex Modulträger für die Modulaufnahme

Produktinformationen

Artikelnummer x

Beschreibung

Für Systemmodule, Modulmaß 100 x 100 mm

- senkrecht oder waagrecht montierbar
- zur Montage auf Unterputz- oder Aufputzgehäuse
- Gehäuse sowie passende Module bitte zusätzlich bestellen

Das System

Mit dem Modulsystem Varoflex werden modularisierte Funktionen für Türkommunikation und Zutrittskontrolle im klassischen Design umgesetzt. Die Kombination verschiedener Funktionen sowie die nachträgliche Änderung oder Ergänzung von Modulen sind problemlos möglich und schnell umgesetzt. Technikmodule sind verfügbar für das Qwikbus 2-Draht-System, auf Anfrage aber auch für 1+n- oder analoge Mehrdraht- Anlagen.

Einsatzbereiche

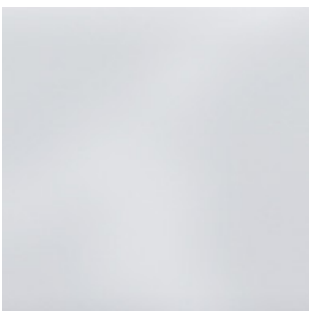
Der Einsatz von Varoflex bietet sich überall dort an, wo Türstationen in klar definierter Form und Funktion eingesetzt werden sollen. Die Konfiguration erfolgt schnell und ohne großen Planungsaufwand. Fast alle Komponenten sind in kürzester Zeit ab Lager lieferbar.

Technische Daten

Abmessungen

- Ausführungen (1 Modulträger bis zu 8 Modulträger) siehe Übersichtstabelle

Material und Oberflächen



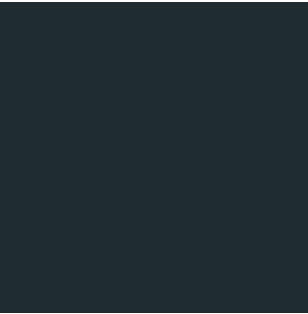
Weiß



Silber



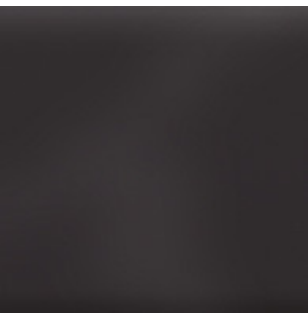
Titan



Anthrazit



Dunkelgraumetallic



Braun



RAL nach Karte

Downloads

Varoflex Modulträger 0.3 MB

Varoflex Produktmerkmale 4.61 MB

Varoflex
Gehäuse 0.41 MB

Varoflex Moduleinsätze 0.59 MB

Varoflex Serviceformular 0.54 MB

16.07.2024

<https://www.str-elektronik.de/katalog>