



Aufputzanlagen Inoplan

Produktinformationen

Beschreibung

Inoplan Briefkastenanlagen mit edlen Echtmetall-Fronten für die Wandmontage.

- für Wandaufbau (Aufputzmontage)
- als komplette Anlagen in Standardkonfigurationen und -materialien oder individuell geplant und gefertigt
- stehende oder liegende Postgutaufnahme (als Raumspar-/Kofferausführung)
- Einwurf und Entnahme des Postgutes frontseitig
- Anlagen mit oder ohne Technikfach (optional)
- Technikfächer mit vandalismusgeschütztem Sprechgitter und Funktionstastern für Klingel, Licht etc. im exklusiven Inoplan-Design
- Ausrüstung mit Sprechanlagen bzw. elektronischer Zutrittskontrolle, auf Wunsch auch komplett ab Werk komplett vormontiert
- Fronten und Verkleidungen in hochwertigen Materialien und Oberflächen (z. B. Edelstahl, Echtmessing, Aluminium)
- Gehäuse Qualitätsstahlblech verzinkt und pulverbeschichtet
- Verkleidung enganliegend oder als Wangenverkleidung materialgleich zu den Fronten
- optionale Schriftblenden für Beschriftungen wie Hausnummern, Projektnamen, Gebäudeteile, Etagen etc. können optional mit hochpräziser Laserbeschriftung, CNC-Gravuren oder Siebdruck sowie z. T. als Durchbruchgravuren realisiert werden

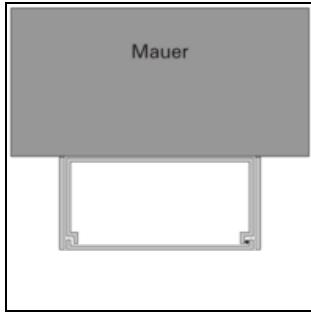
Das System

Die hochwertige Designlinie Inoplan überzeugt mit purer Ästhetik. Ein durchgängig konzipiertes Produktsystem mit Briefkästen, Türstationen, Multifunktionsstelen und Beschilderung erschafft ein klares, ganzheitliches Erscheinungsbild. Dieses zeichnet sich durch eine ausgeprägt reduzierte Formensprache und einer Fülle markanter Details wie z. B. flächenbündige Funktionselemente, haarfeine Fugenbilder und aus massivem Echtmetall gearbeitete Griff- und Lichtleisten aus. Ganz im Kontext der Bauhaus-Schule, steht damit Inoplan als Original von Lippert für die Zeitlosigkeit herausragenden Designs. Individuell geplant und gefertigt, kommt so bei jeder Anlage der Designlinie Inoplan die unnachahmliche Authentizität eines wertvollen Unikates zum Ausdruck.

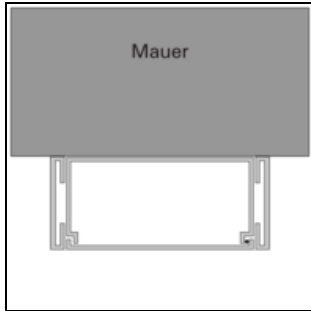
Einsatzbereiche

Ob Pforte und Haustür eines Einfamilienhauses, Foyer und Flure eines Wohn- und Geschäftshauses oder durchgängige Gestaltung der Empfangs- und Zugangsbereiche komplexer Gebäudeensembles: Individualität ist das Markenzeichen von Inoplan. Die Designlinie Inoplan bietet Planer und Nutzer viel Freiraum, eine Eingangsarchitektur umzusetzen, die den eigenen Vorstellungen und Anforderungen entspricht.

Montagearten

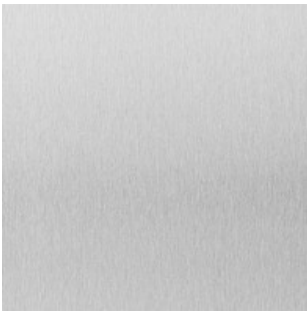


Briefkästen Aufputzverkleidung eng



Briefkästen Aufputzverkleidung gekantet

Material und Oberflächen



Edelstahl gebürstet



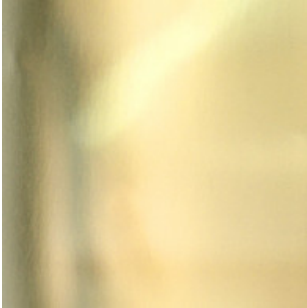
Edelstahl poliert



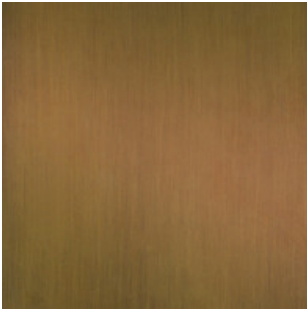
Edelstahl PVD-beschichtet



Messing geschliffen



Messing poliert



Messing patiniert "Baubronze"



Aluminum eloxiert Silber



Aluminium pulverbeschichtet

Produktvarianten



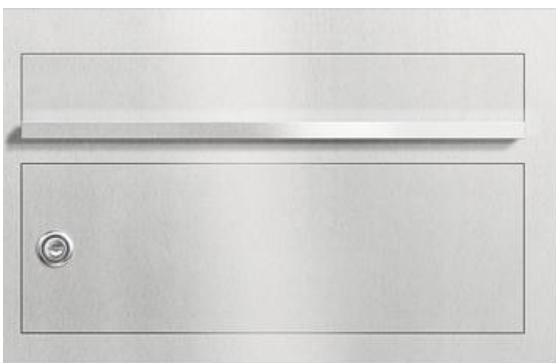
standards Aufputz Big

Einbauelemente mit stehender/senkrechtlicher Postgutaufnahme und frontseitiger Entnahme. Fachbreite 400 mm, Einbauhöhe 400 mm, Fachtiefe 125 mm. Eine Übersicht aller verfügbaren Modulmaße enthält das Einbauraster unter Downloads.



standards Aufputz Big Raumspar mit TF

Einlagen mit liegender/waagerechter Postgutaufnahme und frontseitiger Entnahme. Fachbreite 400 mm, Einlagehöhe 250 mm, Fachtiefe 270 mm. Eine Übersicht aller verfügbaren Modulmaße enthält das Einlagerungsraster unter Downloads.



standards Aufputz Big Raumspar

Einlagen mit liegender/waagerechter Postgutaufnahme und frontseitiger Entnahme. Fachbreite 300 mm, Einlagehöhe 250 mm, Fachtiefe 380 mm. Eine Übersicht aller verfügbaren Modulmaße enthält das Einlagerungsraster unter Downloads.

Sprechanlagen

Audio-Telefonaufschaltung



KDL-AB

Erweiterungen

Zubehör



Gravurschild KS28



Gravurschild EK

Namensschildgravuren

Downloads

Inoplan Produktmerkmale 4.93 MB
Inoplan Aufputz 1.72 MB
Inoplan Briefkasten Planungsraster 0.23 MB
Inoplan Serviceformular 0.31 MB
Inoplan BK
Zubehör 0.41 MB
Broschüre Eingangsgestaltung 11.09 MB

Media

Inoplan BK
Zubehör 0.41 MB

16.07.2024

<https://www.str-elektronik.de/produkte/briefkaesten/aufputzanlagen/aufputzanlagen-inoplan>