



Mauerdurchwurfanlagen Basic

Produktinformationen

Beschreibung

Basic Mauerdurchwurf-Briefkastenanlagen mit edlen Echtmetall-Fronten.

- für den Einbau in Mauern oder Pfeilern
- als komplette Anlagen in Standardkonfigurationen und -materialien oder individuell geplant und gefertigt
- Postgut liegend, rückseitige Entnahme
- ein Namensschild unter der Einwurfsklappe
- optional mit zweitem Namensschild und optionaler Einlage für "Werbung ja/nein"
- Anlagen mit oder ohne Technikfach
- optionale Technikfächer zur Ausrüstung mit Sprechanlagen bzw. elektronischer Zutrittskontrolle, auch komplett ab Werk
- Technikfächer mit vandalismusgeschütztem Sprechgitter und Funktionstastern für Klingel, Licht etc.
- Namensschildbeleuchtung LED weiß (bitte gesondert bestellen)
- Komponenten für Systemtechnik auf Wunsch komplett vormontiert
- Fronten in hochwertigen Materialien und Oberflächen (z. B. Edelstahl, Echtmessing, Aluminium)
- Mauerkästen und optionale Technikfächer Qualitätsstahlblech verzinkt
- optionale Schriftblenden für Beschriftungen wie Hausnummern, Projektnamen, Gebäudeteile, Etagen etc. können optional mit hochpräziser Laserbeschriftung, CNC-Gravuren oder Siebdruck sowie z. T. als Durchbruchgravuren realisiert werden

Das System

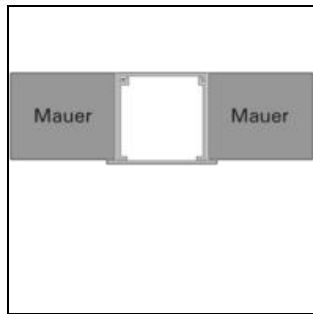
Die Designlinie Basic hat sich zu einem echten Design-Klassiker entwickelt. Seit Jahrzehnten prägt die Formgebung der Briefkästen und Multifunktionsstelen die Eingangsarchitektur in Berlin und weit darüber hinaus. Im Kontext der Bauhaus-Schule, steht damit das Berliner Original von Lippert bis heute für die Zeitlosigkeit authentischer Dinge.

Neben den Standards ist auch die Ausführung in projektbezogenen Sonderausführungen möglich. Die zahlreichen Varianten mit verschiedenen Breiten, Höhen und Tiefen, Elemente für senkrechte und waagerechte Postgutaufnahme, Frontentnahme und Durchwurfentnahme sowie umfassende Möglichkeiten der Integration von Beschriftungen, Infokästen und Technik für Gebäudekommunikation und -sicherheit ermöglichen eine sehr flexible, modulare Planung von Briefkastenanlagen. Das klassische Erscheinungsbild in Verbindung mit den hochwertigen Materialien fügt sich dezent in jedes Architektur- und Gestaltungskonzept ein.

Einsatzbereiche

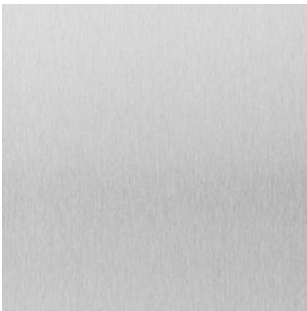
Das breite Spektrum an Gehäusemodulen, Funktionselementen und Oberflächen bietet Gestaltungsspielraum für jede Empfangssituation. Von der Einzellösung für das Einfamilienhaus über mittlere Konfigurationen für das klassische Mietshaus bis zu Großanlagen für mehrere hundert Nutzer: Jede Basic Briefkastenanlage lässt sich bedarfsgerecht planen und umsetzen. Selbstverständlich integrieren STR und Lippert auch hier Technikkomponenten für Türkommunikation und Zutrittskontrolle komplett montiert schon ab Werk und stellen so ein einwandfreies Zusammenspiel sicher.

Montagearten



Briefkästen Mauerdurchwurf

Material und Oberflächen



Edelstahl gebürstet



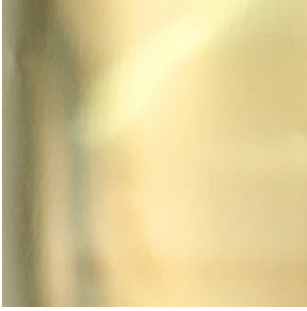
Edelstahl poliert



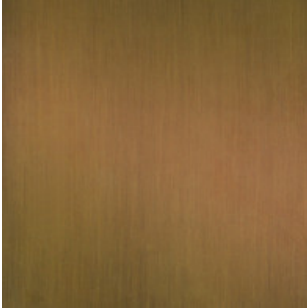
Edelstahl PVD-beschichtet



Messing geschliffen



Messing poliert



Messing patiniert "Baubronze"



Aluminum eloxiert Silber

Produktvarianten



Standards mit TF

Einlagen mit liegender/waagerechter Postgutaufnahme und rückseitiger Entnahme (Postdurchwurf).
Einlagendbreite 300 mm, Fachhöhe 110 mm, Fachtiefe variabel 250-400 mm (Sondertiefen möglich) schräg
nach hinten und ausziehbar. Eine Übersicht aller verfügbaren Modulmaße enthält das Planungsraster unter
Downloads.



standards

Anlagen mit liegender/waagerechter Postgutaufnahme und rückseitiger Entnahme (Postdurchwurf). Fachbreite 300 mm, Fachhöhe 110 mm, Fachtiefe variabel 250-400 mm (Sondertiefen möglich) schräg nach hinten und ausziehbar. Eine Übersicht aller verfügbaren Modulmaße enthält das Planungsraster unter Downloads.

standards Großraumkasten mit TF

Anlagen mit liegender/waagerechter Postgutaufnahme und rückseitiger Entnahme (Postdurchwurf). Großraumkasten für mehr Postvolumen. Fachbreite 300 mm, Fachhöhe einwurfseitig 110 mm und rückseitig 330 mm, Fachtiefe fix 360 mm oder nach Vorgabe (Sondertiefen möglich). Eine Übersicht aller verfügbaren Modulmaße enthält das Planungsraster unter Downloads.

standards Großraumkasten

Anlagen mit liegender/waagerechter Postgutaufnahme und rückseitiger Entnahme (Postdurchwurf). Großraumkasten für mehr Postvolumen. Fachbreite 300 mm, Fachhöhe einwurfseitig 110 mm und rückseitig 330 mm, Fachtiefe fix 360 mm oder nach Vorgabe (Sondertiefen möglich). Eine Übersicht aller verfügbaren Modulmaße enthält das Planungsraster unter Downloads.

Sprechanlagen

Audio-Telefonaufschaltung



KDL-AB

Erweiterungen

Zubehör



Schild AV-L1

Werbung, nein danke

Werbung, ja bitte

Einlage für Werbung AV-L1

Downloads

| | |
|-----------------------|---------|
| Basic Produktmerkmale | 4.55 MB |
| Basic Mauerdurchwurf | 2.07 MB |
| Basic Planungsraster | 0.29 MB |
| Basic Serviceformular | 0.32 MB |

Basic Zubehör 0.77 MB

Broschüre Eingangsgestaltung 11.09 MB

16.07.2024

<https://www.str-elektronik.de/produkte/briefkaesten/mauerdurchwurfanlagen/mauerdurchwurfanlagen-basic>