

# Mauerdurchwurfanlagen Inoplan

## Produktinformationen

### Beschreibung

Inoplan Mauerdurchwurf-Briefkastenanlagen mit edlen Echtmetall-Fronten.

- für den Einbau in Mauern oder Pfeilern
- als komplette Anlagen in Standardkonfigurationen und -materialien oder individuell geplant und gefertigt
- Postgut liegend, rückseitige Entnahme
- Namensschild flächenbündig in der Einwurfsklappe
- Anlagen mit oder ohne Technikfach (optional)
- Technikfächer mit vandalismusgeschütztem Sprechgitter und Funktionstastern für Klingel, Licht etc. im exklusiven Inoplan-Design
- Ausrüstung mit Sprechanlagen bzw. elektronischer Zutrittskontrolle, auf Wunsch auch komplett ab Werk komplett vormontiert
- Fronten in hochwertigen Materialien und Oberflächen (z. B. Edelstahl, Echtmessing, Aluminium)
- Mauerkästen und optionale Technikfächer Qualitätsstahlblech verzinkt
- optionale Schriftblenden für Beschriftungen wie Hausnummern, Projektnamen, Gebäudeteile, Etagen etc. können optional mit hochpräziser Laserbeschriftung, CNC-Gravuren oder Siebdruck sowie z. T. als Durchbruchgravuren realisiert werden

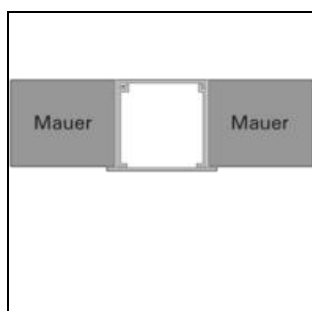
### Das System

Die hochwertige Designlinie Inoplan überzeugt mit purer Ästhetik. Ein durchgängig konzipiertes Produktsystem mit Briefkästen, Türstationen, Multifunktionsstelen und Beschilderung erschafft ein klares, ganzheitliches Erscheinungsbild. Dieses zeichnet sich durch eine ausgeprägt reduzierte Formensprache und einer Fülle markanter Details wie z. B. flächenbündige Funktionselemente, haarfeine Fugenbilder und aus massivem Echtmetall gearbeitete Griff- und Lichtleisten aus. Ganz im Kontext der Bauhaus-Schule, steht damit Inoplan als Original von Lippert für die Zeitlosigkeit herausragenden Designs. Individuell geplant und gefertigt, kommt so bei jeder Anlage der Designlinie Inoplan die unnachahmliche Authentizität eines wertvollen Unikates zum Ausdruck.

### Einsatzbereiche

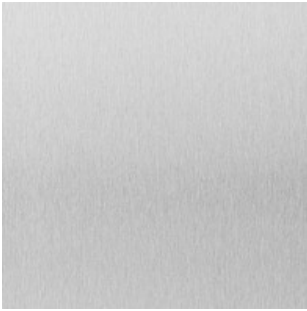
Ob Pforte und Haustür eines Einfamilienhauses, Foyer und Flure eines Wohn- und Geschäftshauses oder durchgängige Gestaltung der Empfangs- und Zugangsbereiche komplexer Gebäudeensembles: Individualität ist das Markenzeichen von Inoplan. Die Designlinie Inoplan bietet Planer und Nutzer viel Freiraum, eine Eingangsarchitektur umzusetzen, die den eigenen Vorstellungen und Anforderungen entspricht.

### Montagearten



Briefkästen Mauerdurchwurf

## Material und Oberflächen



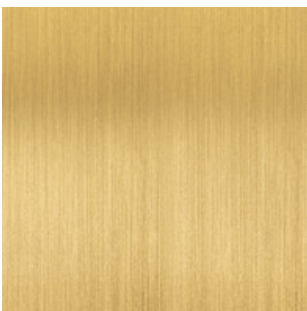
Edelstahl gebürstet



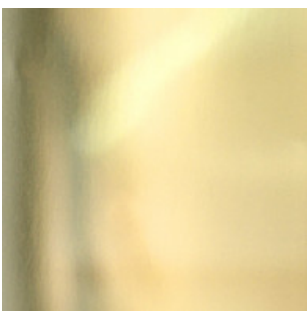
Edelstahl poliert



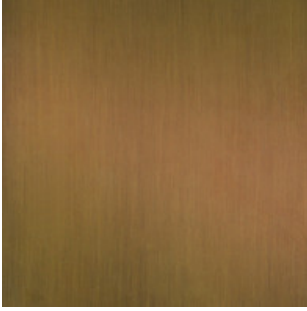
Edelstahl PVD-beschichtet



Messing geschliffen



Messing poliert



Messing patiniert "Baubronze"

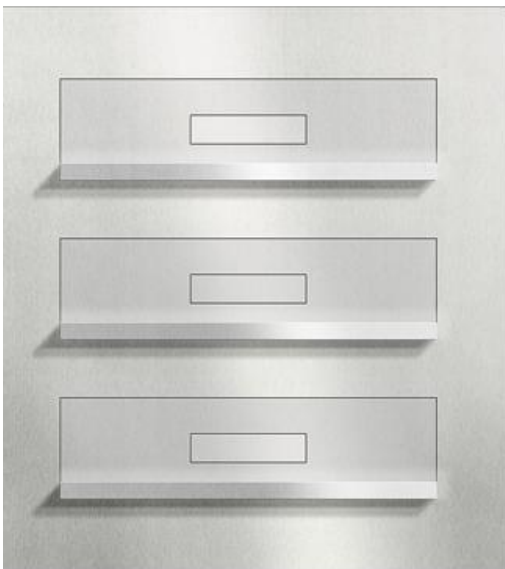
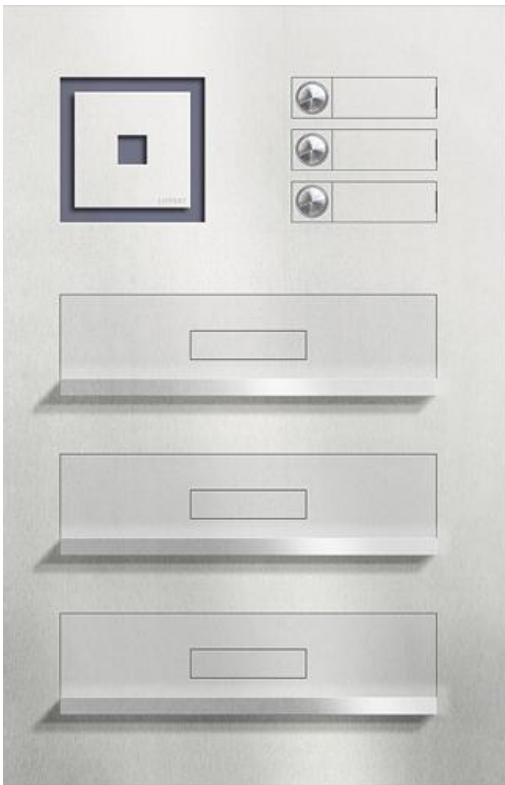


Aluminum eloxiert Silber



Aluminium pulverbeschichtet

## Produktvarianten



#### **standards Mauerdurchwurf ausziehbar**

Einlagen mit liegender/waagerechter Postgutaufnahme und rückseitiger Entnahme (Postdurchwurf).  
Fachbreite 300 mm, Fachhöhe 110 mm, Fachtiefe variabel 250-400 mm (Sondertiefen möglich). Eine  
Übersicht aller verfügbaren Modulmaße enthält das Planungs raster unter Downloads.

#### **standards Mauerdurchwurf Großraumkasten**

Einlagen mit liegender/waagerechter Postgutaufnahme und rückseitiger Entnahme (Postdurchwurf).  
Großraumkasten für mehr Postvolumen. Fachbreite 300 mm, Fachhöhe einwurfseitig 110 mm und  
rückseitig 330 mm, Fachtiefe fix 360 mm oder nach Vorgabe (Sondertiefen möglich). Eine Übersicht aller  
erfügbaren Modulmaße enthält das Planungs raster unter Downloads.

# Sprechanlagen

## Audio-Telefonaufschaltung



KDL-AB

## Erweiterungen

## Zubehör

---



Gravurschild KS28



Gravurschild EK

Namensschildgravuren

---

## Downloads

- Inoplan Produktmerkmale 4.93 MB
- Inoplan Briefkasten Mauerdurchwurf 2.52 MB
- Inoplan Briefkasten Planungsraster 0.23 MB
- Inoplan Serviceformular 0.31 MB
- Inoplan BK  
Zubehör 0.41 MB
- Broschüre Eingangsgestaltung 11.09 MB

16.07.2024

<https://www.str-elektronik.de/produkte/briefkaesten/mauerdurchwurfanlagen/mauerdurchwurfanlagen-inoplan>