



Standanlagen Basic

Produktinformationen

Beschreibung

Basic Stand-Briefkastenanlagen mit edlen Echtmetall-Fronten.

- für freistehende Montage
- als komplette Anlagen in Standardkonfigurationen und -materialien oder individuell geplant und gefertigt
- stehende oder liegende Postgutaufnahme (als Raumspar-/Kofferausführung)
- Einwurf und Entnahme des Postgutes frontseitig
- Briefkastentüren optional mit zweitem Namensschild und optionaler Einlage für "Werbung ja/nein"
- Anlagen mit oder ohne Technikfach (optional)
- Technikfächer mit vandalismusgeschütztem Sprechgitter und Funktionstastern für Klingel, Licht etc.
- Ausrüstung mit Sprechanlagen bzw. elektronischer Zutrittskontrolle, auf Wunsch auch komplett ab Werk komplett vormontiert (optional)
- Namensschildbeleuchtung LED weiß (bitte gesondert bestellen)
- Fronten, Verkleidungen und Rückwände in hochwertigen Materialien und Oberflächen (z. B. Edelstahl, Echtmessing, Aluminium)
- Gehäuse Qualitätsstahlblech verzinkt und pulverbeschichtet
- Anputz-Winkelrahmen oder Schattenfuge materialgleich zu den Fronten
- optionale Schriftblenden für Beschriftungen wie Hausnummern, Projektnamen, Gebäudeteile, Etagen etc. können optional mit hochpräziser Laserbeschriftung, CNC-Gravuren oder Siebdruck sowie z. T. als Durchbruchgravuren realisiert werden

Das System

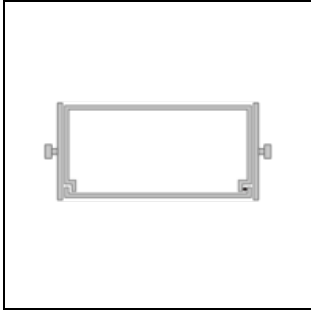
Die Designlinie Basic hat sich zu einem echten Design-Klassiker entwickelt. Seit Jahrzehnten prägt die Formgebung der Briefkästen und Multifunktionsstelen die Eingangsarchitektur in Berlin und weit darüber hinaus. Im Kontext der Bauhaus-Schule, steht damit das Berliner Original von Lippert bis heute für die Zeitlosigkeit authentischer Dinge.

Neben den Standards ist auch die Ausführung in projektbezogenen Sonderausführungen möglich. Die zahlreichen Varianten mit verschiedenen Breiten, Höhen und Tiefen, Elemente für senkrechte und waagerechte Postgutaufnahme, Frontentnahme und Durchwurfentnahme sowie umfassende Möglichkeiten der Integration von Beschriftungen, Infokästen und Technik für Gebäudekommunikation und -sicherheit ermöglichen eine sehr flexible, modulare Planung von Briefkastenanlagen. Das klassische Erscheinungsbild in Verbindung mit den hochwertigen Materialien fügt sich dezent in jedes Architektur- und Gestaltungskonzept ein.

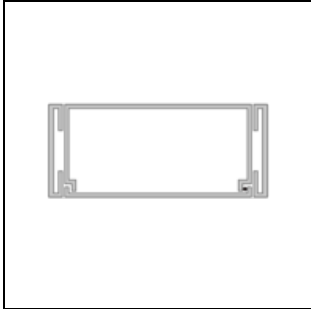
Einsatzbereiche

Das breite Spektrum an Gehäusemodulen, Funktionselementen und Oberflächen bietet Gestaltungsspielraum für jede Empfangssituation. Von der Einzellösung für das Einfamilienhaus über mittlere Konfigurationen für das klassische Mietshaus bis zu Großanlagen für mehrere hundert Nutzer: Jede Basic Briefkastenanlage lässt sich bedarfsgerecht planen und umsetzen. Selbstverständlich integrieren STR und Lippert auch hier Technikkomponenten für Türkommunikation und Zutrittskontrolle komplett montiert schon ab Werk und stellen so ein einwandfreies Zusammenspiel sicher.

Montagearten



Briefkästen freistehend Vierkantrohr



Briefkästen freistehend Wangenprofil

Material und Oberflächen



Edelstahl gebürstet



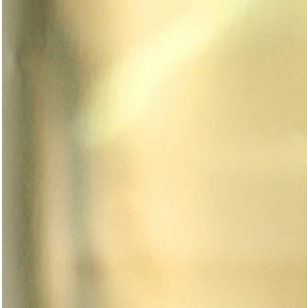
Edelstahl poliert



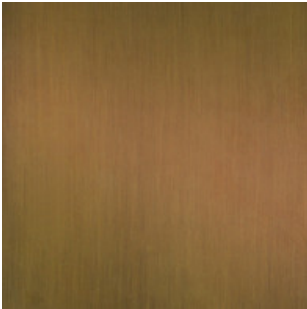
Edelstahl PVD-beschichtet



Messing geschliffen



Messing poliert



Messing patiniert "Baubronze"



Aluminum eloxiert Silber

Produktvarianten



standards mit TF

Einlagen mit stehender/senkrechter Postgutaufnahme. Fachbreite 260 mm (platzsparendes kompaktmodul), Fachhöhe 330 mm, Fachtiefe 100 mm. Eine Übersicht aller verfügbaren Modulmaße enthält das Planungs raster unter Downloads.



standards

Einlagen mit stehender/senkrechter Postgutaufnahme. Fachbreite 260 mm (platzsparendes kompaktmodul), Fachhöhe 330 mm, Fachtiefe 100 mm. Eine Übersicht aller verfügbaren Modulmaße enthält das Planungs raster unter Downloads.



standards Big mit TF

Einlagen mit stehender/senkrechter Postgutaufnahme. Fachbreite 370 mm, Fachhöhe 330 mm, Fachtiefe 100 mm. Eine Übersicht aller verfügbaren Modulmaße enthält das Planungsraster unter Downloads.



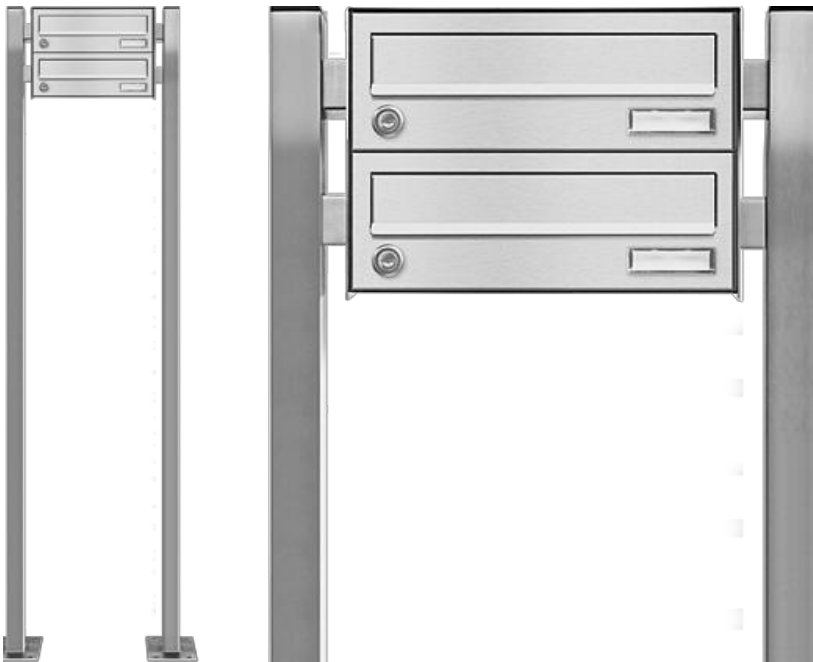
standards Big

Einlagen mit stehender/senkrechter Postgutaufnahme. Fachbreite 370 mm, Fachhöhe 330 mm, Fachtiefe 100 mm. Eine Übersicht aller verfügbaren Modulmaße enthält das Planungsraster unter Downloads.



standards Raumspar mit TF

Einlagen mit liegender/waagerechter Postgutaufnahme. Fachbreite 300 mm, Fachhöhe 110/220/330 mm, Rastertiefe 385 mm. Eine Übersicht aller verfügbaren Modulmaße enthält das Planungsraster unter Downloads.



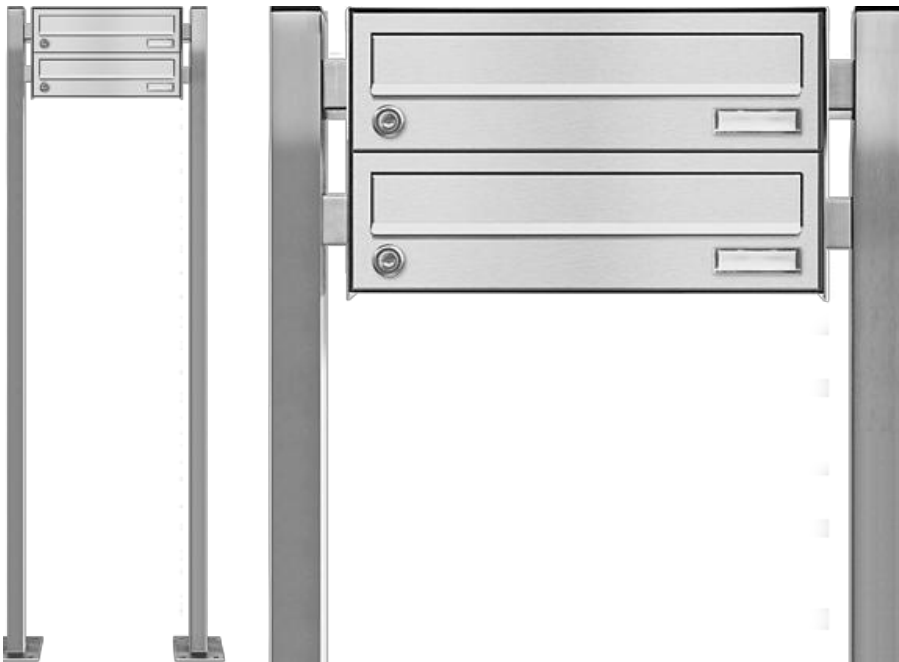
standards Raumspar

Einlagen mit liegender/waagerechter Postgutaufnahme. Fachbreite 300 mm, Fachhöhe 110/220/330 mm, Rastertiefe 385 mm. Eine Übersicht aller verfügbaren Modulmaße enthält das Planungsraster unter Downloads.



standards Raumspar Big mit TF

Einlagen mit liegender/waagerechter Postgutaufnahme. Fachbreite 370 mm, Fachhöhe 110/220/330 mm, Einlagentiefe 270 mm. Eine Übersicht aller verfügbaren Modulmaße enthält das Planungsraster unter Downloads.



standards Raumspar Big

Einlagen mit liegender/waagerechter Postgutaufnahme. Fachbreite 370 mm, Fachhöhe 110/220/330 mm, Einlagentiefe 270 mm. Eine Übersicht aller verfügbaren Modulmaße enthält das Planungsraster unter Downloads.

Sprechanlagen

Audio-Telefonaufschaltung



KDL-AB

Erweiterungen

Zubehör



Schild AV-L1

Werbung, nein danke

Werbung, ja bitte

Einlage für Werbung AV-L1

Downloads

- Basic Produktmerkmale 4.55 MB
- Basic freistehend 2.99 MB
- Basic Planungsraster 0.29 MB
- Basic Serviceformular 0.32 MB
- Basic Zubehör 0.77 MB
- Broschüre Eingangsgestaltung 11.09 MB

16.07.2024

<https://www.str-elektronik.de/produkte/briefkaesten/standanlagen/standanlagen-basic>