



# Zaunanlagen Basic

## Produktinformationen

### **Beschreibung**

Basic Zaun-Briefkastenanlagen mit edlen Echtmetall-Fronten oder farbbeschichtet.

- für den Einbau in Zäune
- als komplette Anlagen in Standardkonfigurationen und -materialien oder individuell geplant und gefertigt
- Postgut stehend oder liegend, rückseitige Entnahme
- ein Namensschild unter der Einwurfsklappe
- optional mit zweitem Namensschild und optionaler Einlage für "Werbung ja/nein"
- Anlagen mit oder ohne Technikfach (optional)
- Technikfächer mit vandalismusgeschütztem Sprechgitter und Funktionstastern für Klingel, Licht etc.
- Ausrüstung mit Sprechanlagen bzw. elektronischer Zutrittskontrolle, auf Wunsch auch komplett ab Werk komplett vormontiert (optional)
- Namensschildbeleuchtung LED weiß
- Fronten in hochwertigen Materialien und Oberflächen (z. B. Edelstahl, Echtmessing, Aluminium) oder pulverbeschichtetem Aluminium
- Brieffächer und optionale Technikfächer sowie Verkleidung und Entnahmetüren aus hochwertigem Edelstahl
- optionale Schriftblenden für Beschriftungen wie Hausnummern, Projektnamen, Gebäudeteile, Etagen etc. können optional mit hochpräziser Laserbeschriftung, CNC-Gravuren oder Siebdruck sowie z. T. als Durchbruchgravuren realisiert werden

### **Das System**

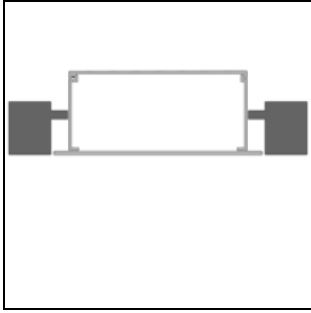
Die Designlinie Basic hat sich zu einem echten Design-Klassiker entwickelt. Seit Jahrzehnten prägt die Formgebung der Briefkästen und Multifunktionsstelen die Eingangsarchitektur in Berlin und weit darüber hinaus. Im Kontext der Bauhaus-Schule, steht damit das Berliner Original von Lippert bis heute für die Zeitlosigkeit authentischer Dinge.

Neben den Standards ist auch die Ausführung in projektbezogenen Sonderausführungen möglich. Die zahlreichen Varianten mit verschiedenen Breiten, Höhen und Tiefen, Elemente für senkrechte und waagerechte Postgutaufnahme, Frontentnahme und Durchwurfentnahme sowie umfassende Möglichkeiten der Integration von Beschriftungen, Infokästen und Technik für Gebäudekommunikation und -sicherheit ermöglichen eine sehr flexible, modulare Planung von Briefkastenanlagen. Das klassische Erscheinungsbild in Verbindung mit den hochwertigen Materialien fügt sich dezent in jedes Architektur- und Gestaltungskonzept ein.

### **Einsatzbereiche**

Das breite Spektrum an Gehäusemodulen, Funktionselementen und Oberflächen bietet Gestaltungsspielraum für jede Empfangssituation. Von der Einzellösung für das Einfamilienhaus über mittlere Konfigurationen für das klassische Mietshaus bis zu Großanlagen für mehrere hundert Nutzer: Jede Basic Briefkastenanlage lässt sich bedarfsgerecht planen und umsetzen. Selbstverständlich integrieren STR und Lippert auch hier Technikkomponenten für Türkommunikation und Zutrittskontrolle komplett montiert schon ab Werk und stellen so ein einwandfreies Zusammenspiel sicher.

### **Montagearten**



Briefkästen Zauneinbau

### Material und Oberflächen



Edelstahl gebürstet



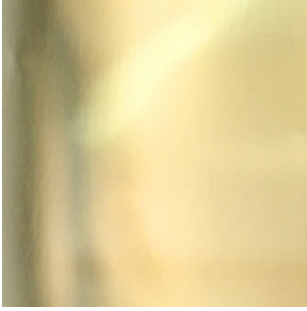
Edelstahl poliert



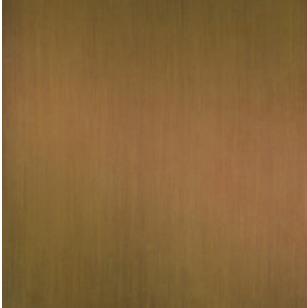
Edelstahl PVD-beschichtet



Messing geschliffen



Messing poliert

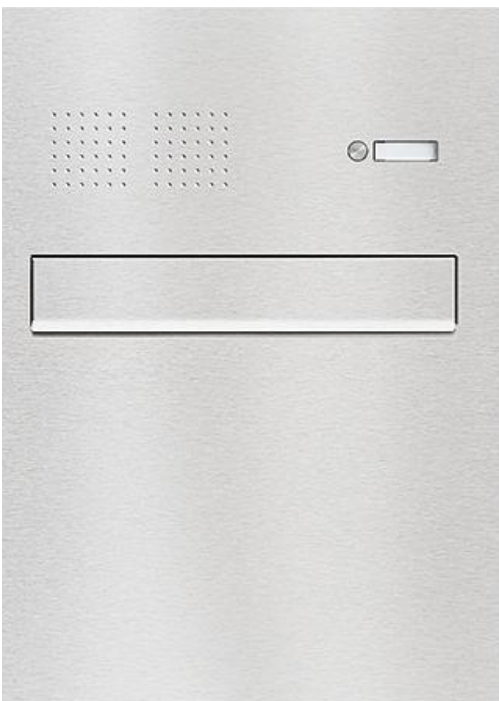


Messing patiniert "Baubronze"



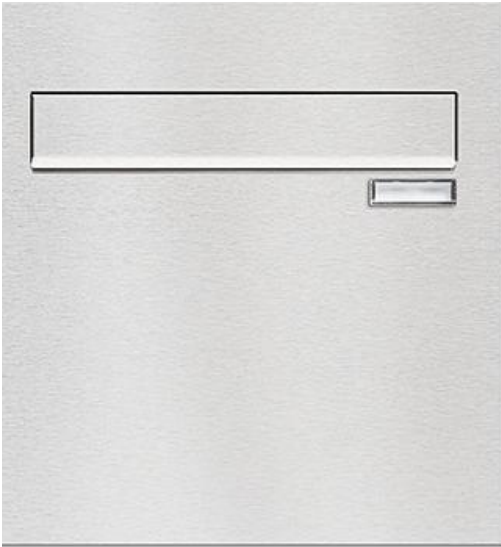
Aluminum eloxiert Silber

## Produktvarianten



standards mit TF

anlagen mit stehender/senkrechter Postgutaufnahme und rückseitiger Entnahme (Postdurchwurf).  
fachbreite 370 mm, Fachhöhe 370 mm, Fachtiefe 150 mm. Eine Übersicht aller verfügbaren Modulmaße  
enthält das Planungsraster unter Downloads.



### standards

anlagen mit stehender/senkrechter Postgutaufnahme und rückseitiger Entnahme (Postdurchwurf).  
fachbreite 370 mm, Fachhöhe 370 mm, Fachtiefe 150 mm. Eine Übersicht aller verfügbaren Modulmaße  
enthält das Planungsraster unter Downloads.



## Sprechanlagen

## Audio-Telefonaufschaltung



KDL-AB

## Erweiterungen

## Zubehör

---



Schild AV-L1

Werbung, nein danke

Werbung, ja bitte

Einlage für Werbung AV-L1

---

# Downloads

Basic Produktmerkmale 4.55 MB  
Basic Zauneinbau 2.07 MB  
Basic Planungsraster 0.29 MB  
Basic Serviceformular 0.32 MB  
Basic Zubehör 0.77 MB  
Broschüre Eingangsgestaltung 11.09 MB

16.07.2024

<https://www.str-elektronik.de/produkte/briefkaesten/zaunanlagen/zaunanlagen-basic>