



Mehrfachanlagen für Paket- und Depotfächer

Produktinformationen

Beschreibung

Intellibox® Paketstationen oder Paketboxen als separate Anlage sowie kombiniert mit Briefkästen.

- Annahme von Sendungen rund um die Uhr und auch bei Abwesenheit
- offenes System für alle Zustell- oder Lieferdienste
- Entnahme nur durch den Empfänger oder von ihm beauftragte Personen
- flexible Verwaltung von freien und belegten Fächern durch das elektronische Steuerungssystem
- Information des Empfängers über die Zustellung, zum Beispiel per Email oder SMS vom Hersteller
- unabhängige Verwaltung des Systems durch den Betreiber
- für unterschiedliche Installationsarten wie Auf- oder Unterputzmontage oder freistehend
- als komplette Anlagen in Standardkonfigurationen und -materialien oder individuell geplant und gefertigt
- Einlegen und Entnahme der Sendungen frontseitig
- Ausrüstung mit Sprechanlagen bzw. elektronischer Zutrittskontrolle, auf Wunsch auch komplett ab Werk komplett vormontiert (optional)
- Fronten und Verkleidungen in hochwertigen Materialien und Oberflächen (z. B. Edelstahl, Echtmessing, Aluminium oder farbbeschichtet)
- Gehäuse Qualitätsstahlblech verzinkt und pulverbeschichtet
- Einbau- oder Verkleidungsbauteile passend zur Front oder nach Abstimmung
- optionale Schriftblenden für Beschriftungen wie Hausnummern, Projektnamen, Gebäudeteile, Etagen etc. können optional mit hochpräziser Laserbeschriftung, CNC-Gravuren oder Siebdruck sowie z. T. als Durchbruchgravuren realisiert werden

Das System

Intellibox Paketstationen von Lippert lassen sich als einzelne Fächer oder als Mehrfachanlagen realisieren. Sie können als reine Paket- und Depotfachanlagen ausgeführt oder mit Briefkästen kombiniert werden. Neben den Standard-Paketfächern ist auch die Ausführung in projektbezogenen Sonderausführungen möglich. Die zahlreichen Fachgrößen sowie der Integration von Beschriftungen, Infokästen und Technik für Gebäudekommunikation und -sicherheit ermöglichen eine sehr flexible, modulare Planung von Paketfach- oder Kombianlagen. Das zurückhaltende Erscheinungsbild in Verbindung mit der breiten Auswahl an Materialien und Oberflächen fügt sich dezent in jedes Architektur- und Gestaltungskonzept ein.

Einsatzbereiche

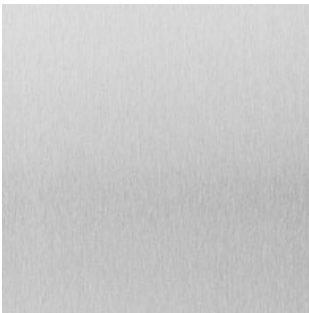
Intellibox Paketfachanlagen sind die perfekte Lösung überall dort, wo Sendungen, Unterlagen etc. auch während der Abwesenheit des Empfängers deponiert werden sollen. Über elektronische Zugriffs- und Steuersysteme können bei längerer Abwesenheit Dritte wie zum Beispiel Verwandte oder Nachbarn eine Berechtigung erhalten, die Sendung zu entnehmen.

Technische Daten

- [Link zu den Ausschreibungstexten für Mehrfachanlagen, Designlinie Basic](#)



Material und Oberflächen



Edelstahl gebürstet



Edelstahl poliert



Edelstahl PVD-beschichtet



Messing geschliffen



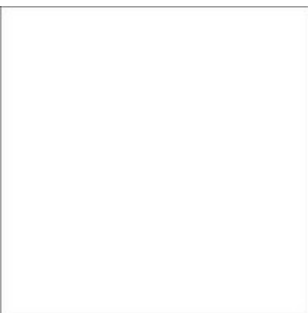
Messing poliert



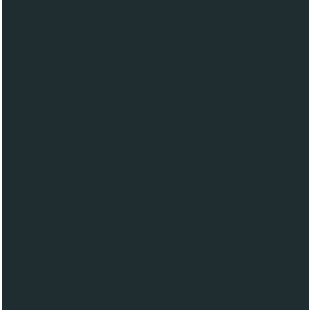
Messing patiniert "Baubronze"



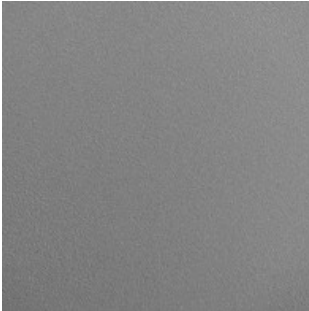
Aluminum eloxiert Silber



RAL9016 weiß



RAL7016 anthrazit

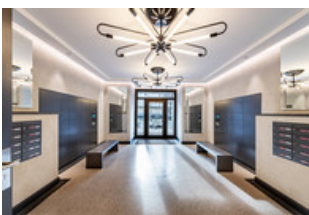


graumetallic



RAL nach Karte

Galeriebilder



Lippert Berlin: Lietzenburger 56 von Hell Architekten Video-Außentürstation mit elektronischer Zutrittskontrolle. Digital gesteuerte, zustelleroffene und wandintegrierte Paketstationen. In Design und Oberfläche abgestimmte Briefkastenanlagen und Paketstationen.





Downloads

- Paketstationen 7.58 MB
- Paketstationen Intellibox 0.51 MB
- Paketstationen Intellibox Planungsraster 0.25 MB
- Paketstationen Serviceformular 0.09 MB
- Flyer Intellibox 3.52 MB

Media

- Intellibox Paketfachanlagen als Messehighlight 0.01 KB

16.07.2024

<https://www.str-elektronik.de/produkte/paketstationen/mehrfachanlagen-fuer-paket-und-depotfaecher>