



BLM333 Bus-Lautsprecher-Modul für Varoflex

Produktinformationen

Artikelnummer 33300

Beschreibung

Türsprechverstärker zur Einbindung einer Türsprechstelle in eine Qwikbus-Sprechanlage. Mit diesem Gerät können Teilnehmer über angeschlossene Klingeltaster gerufen, Gespräche geführt sowie der elektrische Türöffner betätigt werden. Der Lautsprecher kann mit verschiedenen Einbaukameras in der Außenstation verbunden werden.

- für Qwikbus 2-Draht-Technik
- sprachgesteuertes Türsprechmodul, Sprachlautstärke in beide Richtungen stufenlos einstellbar
- Tropenfester Lautsprecher, longlife
- integrierter Lichttaster (beleuchtet)
- Anschluß der Ruftastenmodule BRM1 bis BRM4 sowie RTMB1 bis RTMB4
- erweiterbar um zusätzliche Ruftastenmodule mit einem weiteren Modulträger (Verbindungskabel BEV erforderlich)
- Anschlußmöglichkeit für Türöffner (erfordert 12V/AC an der Türstation)
- Zum Einbau in Türstationen der Designlinie Varoflex

Das System

Mit dem Modulsystem Varoflex werden modularisierte Funktionen für Türkommunikation und Zutrittskontrolle im klassischen Design umgesetzt. Die Kombination verschiedener Funktionen sowie die nachträgliche Änderung oder Ergänzung von Modulen sind problemlos möglich und schnell umgesetzt. Technikmodule sind verfügbar für das Qwikbus 2-Draht-System.

- modular aufgebaute Türstationen
- klassisches Produktdesign mit zeitgemäßen Farbalternativen
- für Auf- oder Unterputzmontage
- geringe Bautiefe
- Funktionsmodule lassen sich flexibel nachrüsten oder austauschen
- umfangreiche Auswahl an Modulen für Türkommunikation, Zutrittskontrolle sowie Steuerungstechnik für Qwikbus 2-Draht-Systeme
- die jeweiligen Technikmodule beinhalten bereits die elektronischen Komponenten (Lautsprecher, Kamera, Kartenleser etc.)

Einsatzbereiche

Der Einsatz von Varoflex bietet sich überall dort an, wo Türstationen in klar definierter Form und Funktion eingesetzt werden sollen. Die Konfiguration erfolgt schnell und ohne großen Planungsaufwand. Fast alle Komponenten sind in kürzester Zeit ab Lager lieferbar.

Technische Daten

Allgemeine Angaben

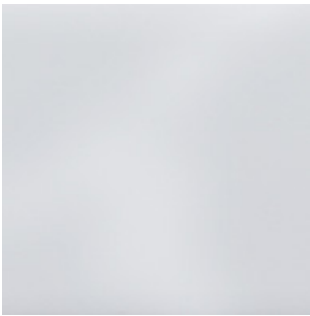
- Stromaufnahme (bei 24 V Spannungsversorgung) Standby: ca. 20 mA
- Stromaufnahme (bei 24 V Spannungsversorgung) Betrieb: ca. 150 mA

Maße

- Abmessungen: B 100 x H 100 mm



Material und Oberflächen



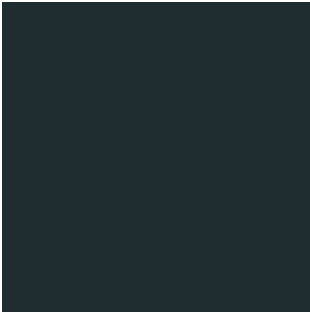
Weiß



Silber



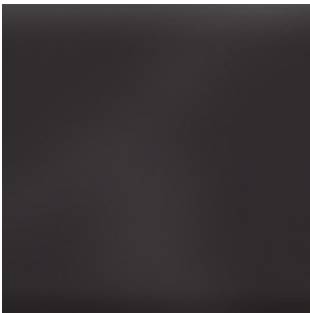
Titan



Anthrazit



Dunkelgraumetallic



Braun



RAL nach Karte

Downloads

- BLM333 Installation & Inbetriebnahme 1.16 MB
- BLM333 Datenblatt 0.33 MB
- Varoflex Produktmerkmale 4.61 MB
- Varoflex Moduleinsätze 0.59 MB
- Flyer Qwikbus 5.5 MB

16.07.2024

<https://www.str-elektronik.de/produkte/qwikbus-aussengeraeete/blm333-bus-lautsprecher-modul-fuer-varoflex>