



TSMB3 Qwikbus Audiomodul Varoflex

Produktinformationen

Artikelnummer 33308

Beschreibung

Türsprechverstärker zur Einbindung einer Türsprechstelle in eine Qwikbus- Sprechanlage (Linie Varoflex). Mit diesem Gerät können Teilnehmer über angeschlossene Klingeltaster gerufen, Gespräche geführt sowie der elektrische Türöffner betätigt werden. Der Lautsprecher kann mit verschiedenen Einbaukameras in der Außenstation verbunden werden.

- für Qwikbus 2-Draht-Technik
- sprachgesteuerter Türsprechverstärker, Sprachlautstärke in beide Richtungen stufenlos einstellbar
- Tropenfester Lautsprecher, longlife
- integrierter Lichttaster (beleuchtet)
- Anschluß der Klingeltastenmodule RTMB1 bis RTMB4 mit bis zu 28 Klingeltasten
- erweiterbar in einem weiteren Modulträger um zusätzliche 28 Klingeltasten (Verbindungskabel BEV erforderlich)
- Anschlußmöglichkeit für Türöffner
- Zum Einbau in Varoflex- Türstationen
- Außenmaß B 100 H 100 T 30mm

Das System

Mit dem Modulsystem Varoflex werden modularisierte Funktionen für Türkommunikation und Zutrittskontrolle im klassischen Design umgesetzt. Die Kombination verschiedener Funktionen sowie die nachträgliche Änderung oder Ergänzung von Modulen sind problemlos möglich und schnell umgesetzt. Technikmodule sind verfügbar für das Qwikbus 2-Draht-System, auf Anfrage aber auch für 1+n- oder analoge Mehrdraht- Anlagen.

Einsatzbereiche

Der Einsatz von Varoflex bietet sich überall dort an, wo Türstationen in klar definierter Form und Funktion eingesetzt werden sollen. Die Konfiguration erfolgt schnell und ohne großen Planungsaufwand. Fast alle Komponenten sind in kürzester Zeit ab Lager lieferbar.

Technische Daten

Allgemeine Angaben

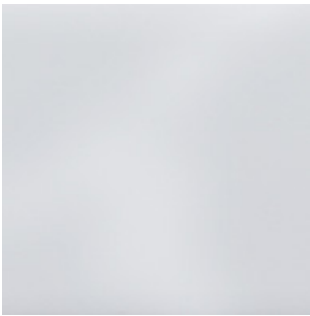
- Stromaufnahme (bei 24 V Spannungsversorgung) Standby: ca. 30 mA
- Stromaufnahme (bei 24 V Spannungsversorgung) Betrieb: max. 150 mA
- Gewicht: ca. 130 g

Maße

- Höhe: 100 mm
- Breite: 100 mm
- Tiefe: 30 mm



Material und Oberflächen



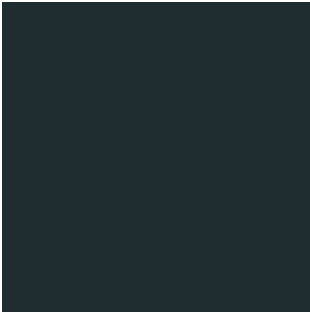
Weiß



Silber



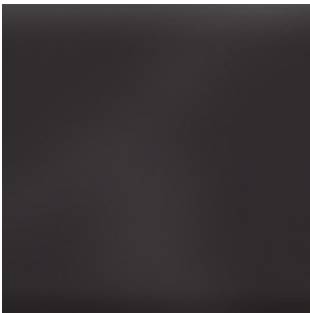
Titan



Anthrazit



Dunkelgraumetallic



Braun



RAL nach Karte

Downloads

Anschluß und Programmierung

TSMB3

0.11 MB

Varoflex Produktmerkmale 4.61 MB

Varoflex Moduleinsätze 0.59 MB

Varoflex Sets Sprechanlagen 1.37 MB

Flyer Qwikbus 5.5 MB

16.07.2024

<https://www.str-elektronik.de/produkte/qwikbus-aussengerate/tsmb3-qwikbus-audiomodul-varoflex>