

Standard-Etagenklinglein

Produktinformationen

Beschreibung

Tür- bzw. Etagenklinglein aus hochwertigem Echtmetall.

- Echtmetall-Klingeplatte oder gesenkte Mulde
- Maß 80 x 80 mm rechteckig bzw. Durchmesser 80 mm
- formschöner Klingeltaster, passend zur Klingelplatte
- verschiedene Namensschilder oder Beschriftungsfelder

Ausführungen

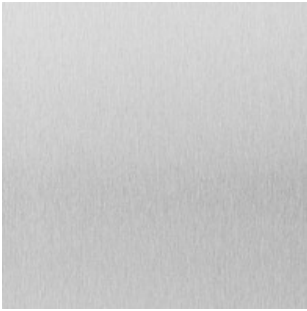
- Aluminium silber eloxiert
- Edelstahl gebürstet
- Edelstahl poliert
- Edelstahl poliert "Titanmessing"
- Messing patiniert "Baubronze"



Montagearten

Montage auf Hohlwand- oder Einbaudose mit Durchmesser 68 mm.

Material und Oberflächen



Edelstahl gebürstet



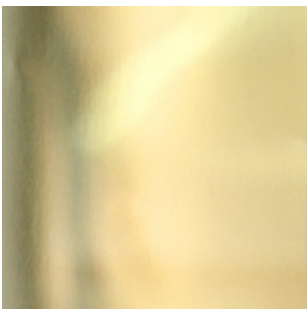
Edelstahl poliert



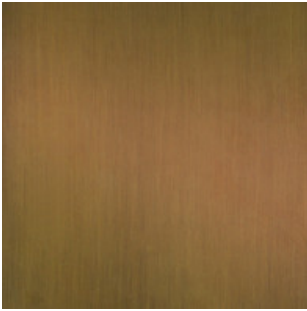
Edelstahl PVD-beschichtet



Messing geschliffen



Messing poliert



Messing patiniert "Baubronze"



Aluminum eloxiert Silber

Produktvarianten



Vollschild eckig

Türaus- und Etagenklingel mit eckigem Gravur-Namensschild aus Vollmetall in Standardausführung.



Vollschild kontur

Tür- und Etagen Klingel mit konturiertem Gravur-Namensschild aus Vollmetall in Standardausführung.



Rähmchen eckig

Tür- und Etagen Klingel mit eckigem Rähmchen für beschriftete Namensschild-Einlage in Standardausführung.



Rähmchen kontur

laus- und Etagen Klingel mit konturiertem Rähmchen für beschriftete Namensschild-Einlage in Standardausführung.



für Moduflex

laus- und Etagen Klingel mit integrierter Beschriftungsfläche für Namensgravur in Standardausführung, abgestimmt auf Außenstationen und Stelen der Designlinie Moduflex.



mit Lichttaster

tagen-Lichttaster mit Taster für Flurlicht (über Relais). Passend zu Standard-Etagenklingeln.



Muldenklingeln

haus- und Etagenklingel mit Mulden-Rundform aus Vollmetall in Standardausführung.

Zubehör

Downloads

Etagen klingeln 0.14 MB

16.07.2024

<https://www.str-elektronik.de/produkte/zubehoer/etagenklingeln-und-stationen/standard-etagenklingeln>