



Fingerscanner

Produktinformationen

Artikelnummer 1303x

Beschreibung

Der Fingerscanner dient primär der Öffnung von Haustüren, Wohnungstüren sowie Garagentoren. Das Set besteht aus dem eigentlich Fingerscanner und der Steuereinheit, die für die Hutschiene-Montage im Schaltschrank vorgesehen ist. Wahlweise gibt es die Steuereinheit mit 1, 2 oder 4 Schaltausgängen (bitte bei der Bestellung mit angeben). Pro Steuereinheit kann nur 1 Fingerscanner betrieben werden.

- Scanmodul zum Lesen des Fingerabdrucks
- im Grundpaket als komplette Stand-Alone Lösung, einschließlich externem Steuermodul (Inneneinheit)
- Merkmalspeicherung von bis zu 99 Fingerabdrücken
- Stromausfallsicherheit und Manipulationsschutz
- empfohlene Einbauhöhe ca. 135 cm

Das System

Mit dem Modulsystem Varoflex werden modularisierte Funktionen für Türkommunikation und Zutrittskontrolle im klassischen Design umgesetzt. Die Kombination verschiedener Funktionen sowie die nachträgliche Änderung oder Ergänzung von Modulen sind problemlos möglich und schnell umgesetzt. Technikmodule sind verfügbar für das Qwikbus 2-Draht-System, auf Anfrage aber auch für 1+n- oder analoge Mehrdraht-Anlagen.

Einsatzbereiche

Der Einsatz von Varoflex bietet sich überall dort an, wo Türstationen in klar definierter Form und Funktion eingesetzt werden sollen. Die Konfiguration erfolgt schnell und ohne großen Planungsaufwand. Fast alle Komponenten sind in kürzester Zeit ab Lager lieferbar.

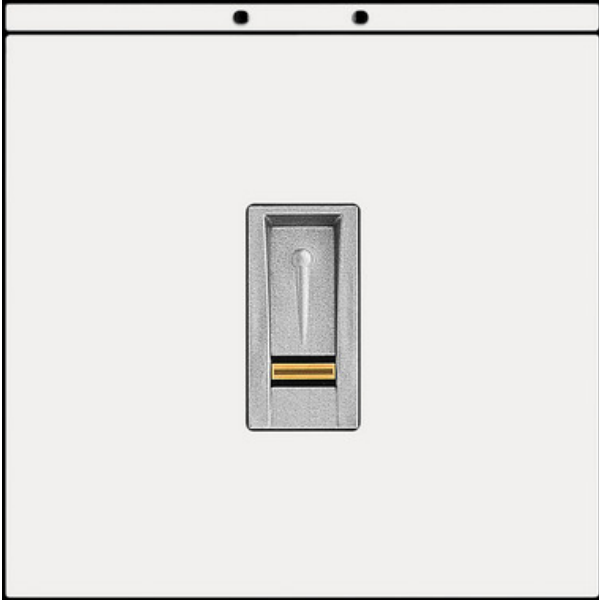
Technische Daten

Allgemeine Angaben

- Ausgang ein potenzialfreier Schaltkontakt: 250 V AC, max. 5 A
- erforderliche Spannungsversorgung der Inneneinheit: 12V/ AC
- Leistungsaufnahme: ca. 1 W
- Temperaturbereich: -40°C bis +85°C
- Steuereinheit für Hutschiene-Montage, 3 TE
- Merkmalspeicherung von bis zu 99 Fingerabdrücken
- Stromausfallsicherheit und Manipulationsschutz
- empfohlene Einbauhöhe ca. 135 cm
- Gewicht: ca. 120 g

Maße

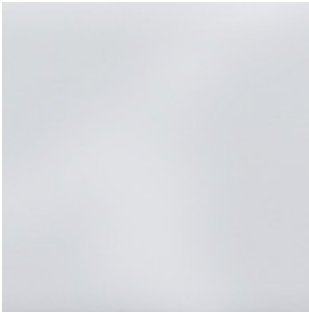
- Abmessungen Steuereinheit: B 70 x H 85 x T 55 mm
- Abmessungen Modul: B 100 x H 100



Montagearten

Einbaumodul Varoflex

Material und Oberflächen



Weiß



Silber



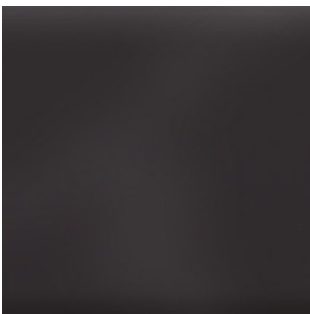
Titan



Anthrazit



Dunkelgraumetallic



Braun



RAL nach Karte

Produktvarianten

Downloads

Fingerprint für Qwikbus-Audioanlagen 0.2 MB

Fingerprint für Qwikbus-Videoanlagen 0.21 MB

FPM Fingerprint 0.58 MB

FPM Bedienungsanleitung 2.29 MB

Varoflex Sets Zutrittskontrolle 1.13 MB

Varoflex Serviceformular 0.54 MB

16.07.2024

<https://www.str-elektronik.de/produkte/zutrittskontrolle/fingerscanner>